

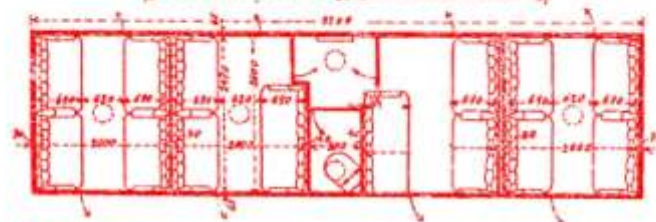
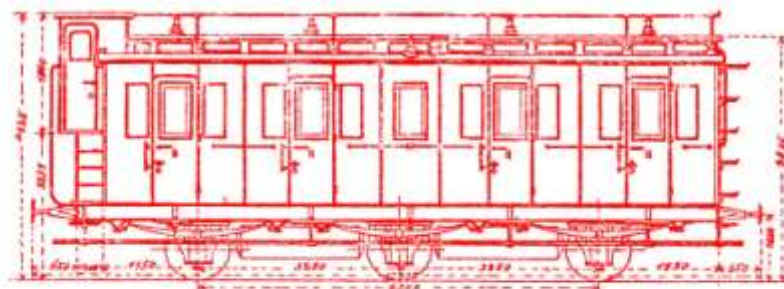


# Lübeck-Büchener-Eisenbahn

## Die Wagen der LBE

### - Personenwagen -

Betr.Nr.: ab 1872 von - bis	14 - 19
<b>Betr.Nr.: ab 1897 von - bis</b>	<b>31 - 36</b>
Betr.Nr.: ab 1910 von - bis	131 - 136
Gattung:	AB <sup>3</sup>
Bauart	Abteilwagen
Erbauer	Breslau
Baujahr	1888
gebaute Anzahl	6
Wagenkastenlänge in mm	9.200
LüP mm	10.500
Anzahl der Achsen	3
Achsstand, gesamt	6.500
Drehgestelle	-
Achsstand des Drehgestells	-
Anzahl der Abteile	4
Sitzplätze	-
- 1. Klasse	5
- 2. Klasse	23
- 3. Klasse	-
Anzahl der Aborte	1
Anzahl der offenen Bühnen	-
Gewicht	-
Verbleib:	-
Anmerkung:	-



B3 nach Blatt 1 10